

XII MAIA OPEN INTERNATIONAL

April 14th & 15th
2012
Maia



WKF Portuguese Medalists

organization



CLUBE DE
KARATE
DA MAIA

14th April
14h00 > 22h30

Kumite (> 13)
Kata (> 16)

15th April
08h30 > 13h00

Kata (< 13)

more information at
www.ckmaia.org



MAIA INTERNATIONAL KARATE OPEN 2012

Pavilhão Municipal do Corim - Aguas Santas

DIRECTOR TECNICO CKMAIA



Prezados Amigos,

A realização do evento “Maia Open”-“Torneio 25 de Abril”, desde há doze anos consecutivos, tem sido para mim, um especial orgulho.

Este é um dos maiores e conceituados torneios, tanto a nível nacional como internacional, desde o primeiro momento em que foi realizado.

A responsabilidade é grande e tem aumentado de ano para ano, visto que tanto o público como os respectivos participantes têm ficado satisfeitos com o mesmo e esperam-se sempre com ansiedade o torneio do ano seguinte.

É fundamental inovar e criar harmonia entre aquilo que desejamos e os interesses dos participantes.

O objectivo é sempre o bem-estar de todos.

Sendo este também a nossa bandeira, assumimos assim a missão de desenvolver e administrar este belo momento de confraternização, convívio aliados à prática do karate.

Teremos a participar, os melhores atletas nacionais, esperando também poder contar com a participação de ilustres competidores de renome mundial.

Estamos convictos, que podemos dotar esta prova, com uma organização que vos mobilize à vossa presença.

Um abraço amigo,

António Moreira.

MAIA INTERNATIONAL KARATE OPEN 2012

Pavilhão Municipal do Corim - Aguas Santas

BEM VINDO À MAIA

A **Maia** é uma cidade portuguesa no Distrito do Porto, região Norte e subregião do Grande Porto, com cerca de 35 625 habitantes.

É sede de um município com 83,14 km² de área e 140 859 habitantes (2008), subdividido em 17 freguesias. O município é limitado a norte pelos municípios da Trofa e de Santo Tirso, a leste por Valongo, a sueste por Gondomar, a sul pela cidade do Porto, a sudoeste por Matosinhos e a noroeste por Vila do Conde.

História

A zona onde actualmente se encontra o município é povoada há milénios, tendo sido encontrados vestígios que datam do Paleolítico. Em muitos dos montes da região existiram povoados, da Idade do Ferro. Atraídos pela riqueza dos solos e a abundância de recursos, os romanos também deixaram aqui as marcas visíveis da sua ocupação.

Em meados do século XIII, o julgado maiato estendia-se desde a cidade do Porto até ao Ave e do mar até às serras. Em 1304, no entanto, as Terras da Maia foram integradas no termo do Porto, perdendo a autonomia administrativa e política. Em 1360, foram instituídos os primeiros donatários na região e, nesse ano, D. Pedro I doou o senhorio da Azurara, com o julgado da Maia, ao infante D. Dinis, seu filho.

A história deste município está, também, intimamente ligada à fundação da nacionalidade. Alguns autores defendem mesmo que o príncipe Afonso Henriques terá sido aqui educado, junto à família dos Mendes da Maia, a que pertenciam o arcebispo de Braga D. Paio Mendes e o famoso guerreiro Gonçalo Mendes da Maia, o "Lidador", assim chamado por ter entrado em constantes lutas destemidas contra os sarracenos.

Na época dos Descobrimentos, saíram da Maia, tecidas com as matérias-primas dos linhares locais, grande parte das velas que equiparam as caravelas portuguesas.

No início do século XVI, coube a D. Manuel I conceder o foral, que previa as rendas e os foros a pagar aos donatários dos reguengos da Maia, bem como a forma de exercer as penas e justiça mais comuns. Entre os anos de 1700 e 1836, o concelho era composto por 44 freguesias e englobava toda a faixa marítima entre o Leça e o Ave. Com as reformas administrativas iniciadas em 1836, transformou-se num município autónomo, mas reduzido em área e em número de freguesias. Em 1857, chegou mesmo a ser extinto e foi necessário esperar até 1868 para que fosse restaurado.

No século XIX, a Maia foi atravessada, em 1809, pelo exército napoleónico do duque da Dalmácia, o marechal Soult, que de Braga se dirigia para o Porto. Nos anos agitados das lutas liberais foi também, entre 1832 e 1834, palco de lutas sangrentas entre absolutistas e liberais.

Após a proclamação da República, em 1910, a Maia (elevada a vila no ano de 1902) teve por algum tempo, como administrador, o filósofo tribuno Leonardo Coimbra.

No dia 23 de Agosto de 1986, a Maia foi, finalmente, elevada à categoria de cidade.

MAIA INTERNATIONAL KARATE OPEN 2012

Pavilhão Municipal do Corim - Aguas Santas

ÁGUAS SANTAS

Águas Santas é uma freguesia portuguesa do concelho da Maia, com 7,86 km² de área e aproximadamente 29.000 habitantes (2006). Densidade: 3 212,3 hab/km². A freguesia é limitada a noroeste pela freguesia de Milheirós, a norte por Nogueira e a sul por Pedrouços.

A freguesia é atravessada pelo rio Leça.

É uma das vilas mais densamente populosas da zona de Entre Douro e Minho, e possui a viabilidade de numa data futura receber estatuto de cidade.

Actualmente permanece como a vila mais populosa do distrito do Porto e da Região Norte de Portugal.



MAIA INTERNATIONAL KARATE OPEN 2012

Pavilhão Municipal do Corim - Aguas Santas

AEROPORTO DO PORTO

O Aeroporto Internacional Francisco Sá Carneiro fica a 18 Km do Pavilhão Municipal do Corim levando apenas 20 minutos de carro ou Taxi.



TRANSPORTE DO AEROPORTO

Estará Disponível um transfer do Aeroporto para o Pavilhão e do Pavilhão para o Aeroporto. Todos os interessados deste serviço devem contactar a organização para combinar detalhes de chegada ou partida.

O Custo do transporte será de 15€ (Aeroporto-Hotel-Aeroporto) ou 10€ (Aeroporto-Hotel-Aeroporto – 1 pessoa – grupo de 7 ou mais atletas)

DATAS IMPORTANTES

- 22 Fevereiro – Website de registo disponível
- 2 Abril – Data limite para registo
- 3 Abril – Publicado TODAS as inscrições válidas
- 5 Abril – Data limite para alterações ou reclamações
- 7 Abril – Sorteio realizado pela Comissão Organizadora
 - Publicadas as folhas de prova
 - Publicado o horário detalhado
- 9 Abril – Data limite para reclamações ao sorteio
- 10 Abril – Publicadas as folhas de prova FINAIS

MAIA INTERNATIONAL KARATE OPEN 2012

Pavilhão Municipal do Corim - Aguas Santas

Notas:

- Os treinadores TÊM de imprimir as folhas de prova, pois a organização não irá proceder a qualquer distribuição.
- Reclamações relacionadas com registo ou sorteios não serão aceites no dia do evento.
- Todos os atletas devem ter o seguro desportivo em dia. A Organização não se responsabiliza por acidentes ocorridos durante o evento.

INSCRIÇÕES NO TORNEIO

Todos os Clubes devem realizar as inscrições na página oficial do CKMaia no endereço www.ckmaia.org na secção Maia Open.

Todos os atletas e treinadores têm que pagar uma inscrição;

	até 13 Kata	Cadetes/Juniores Kumite	Seniores Kata e Kumite	Treinador
Preços	3€	5€	8€	2€

Todos os pagamentos devem ser realizados até ao dia 3 de Abril com envio de comprovativo para cesar.silva@ckmaia.org

Numero de identificação Bancaria 0018 0003 1062 8675 0206 4

ENTRADAS NO PAVILHÃO

Todas as pessoas que pretendam assistir ao torneio têm que pagar de entrada 1€ que será cobrado no sábado e no domingo. Apenas os Atletas, Treinadores e Árbitros apresentam entrada livre com apresentação do respectivo cartão de identificação distribuído pela Organização no momento do Check In.

REGISTO DAS DELEGAÇÕES

Todos os Treinadores devem fazer o levantamento dos seus cartões identificativos tal como dos seus atletas no Pavilhão entre as 8h e as 12h.

As pesagens serão realizadas de manhã no mesmo horário.

MAIA INTERNATIONAL KARATE OPEN 2012 Pavilhão Municipal do Corim - Aguas Santas

PAVILHÃO MUNICIPAL DO CORIM

O Conhecido torneio da Maia já vai na sua 12ª edição. Foi no dia 25 de Abril do ano 2000 que o Clube de Karate da Maia decidiu realizar o seu primeiro evento no Pavilhão Municipal do Corim inserido desta forma nas comemorações do 25 de Abril.

Este Pavilhão situado em Aguas Santas foi escolhido por se apresentar num local onde está inserido o maior número de sócios deste Clube maiato.

De ano para ano o evento tem crescido e em 2010 apresentou números recordes com a participação acima dos 1200 competidores e mais de 100 clubes, tornando assim o evento mais participativo de sempre em Portugal. As participações internacionais são uma certeza e por este motivo se alterou o nome do evento que deixou de ser Torneio 25 de Abril para se chamar Open Internacional da Maia.

A Capacidade do pavilhão em espectadores é de 2000 pessoas que foi largamente batida no ano passado.

O Pavilhão está situado em Águas Santas na maior Freguesia do Concelho, que se encontra a 15Km do Centro da Cidade e a 20 Km do Centro da Cidade Portuense.



Morada: Pavilhão Municipal do Corim

Rua Nova do Corim

4425 Aguas Santas Maia

Telef. 229780670



MAIA INTERNATIONAL KARATE OPEN 2012

Pavilhão Municipal do Corim - Aguas Santas

REFEIÇÕES

Para todos os interessados a organização vai dispor de almoços, no refeitório da escola anexa ao Pavilhão.



As senhas para almoço podem ser compradas na entrada do Pavilhão.

As Refeições poderão ser compradas para o Almoço de Sábado e de Domingo

MATERIAL DESPORTIVO E BAR

A organização vai dispor no Pavilhão de:

- » Material alusivo ao evento, t-shirts, etc
- » Bar com bebidas e pequenas refeições.
- » Material de Karate Aprovado pela WKF

ÁRBITROS

Todos os Árbitros devem tratar com a organização a sua participação no evento, a fim de a mesma realizar a reserva das dormidas e almoços em local próprio para Técnicos de Arbitragem.

PRÉMIOS

Os Prémios para os participantes do evento serão: medalhas e certificados. Para os vencedores, Troféus, Certificados, Medalhas e Prize Money para os atletas do escalão Sénior de Kumite.

MAIA INTERNATIONAL KARATE OPEN 2012

Pavilhão Municipal do Corim - Aguas Santas

ACOMODAÇÃO

Abaixo inclui-se uma listagem de hotéis e preços de referência, que contudo devem ser validados junto do alojamento em causa.

[Park Hotel Porto Valongo](#)

Rua Regedor José Diogo 90, 4440-653 Valongo



Localizado a 12 minutos do centro da cidade do Porto e a 2 km da Estação Ferroviária de Valongo, o Park Hotel Porto oferece estacionamento gratuito no interior e exterior. Dispõe de quartos espaçosos com televisão de ecrã plano por cabo e salas de conferências. Os modernos quartos climatizados do Park Hotel são acessíveis por elevador e incluem uma secretária e uma casa de banho privativa. O Aeroporto Francisco Sá Carneiro fica a 15 km e autocarros regulares para o centro do Porto partem perto do hotel. Telefone: 22 012 52 00

Tipo de Quarto	peçoas	Preço
<u>Quarto Individual</u>	1	€ 32
<u>Quarto Duplo</u>	2	€ 32

[Park Hotel Porto Aeroporto](#)

Avenida do Aeroporto nº241, 4470-558 Moreira



O Park Hotel Porto Aeroporto está localizado a cerca de 3 minutos a pé do Aeroporto Internacional Francisco Sá Carneiro, no Porto. Dispõe de quartos insonorizados com acesso Wi-Fi gratuito e de uma recepção 24 horas. Todos os quartos do Hotel Porto Aeroporto são climatizados, estão decorados em tons acolhedores e incluem uma televisão de ecrã plano com canais por cabo e uma casa de banho espaçosa. O Park Hotel Porto Aeroporto fica aproximadamente a 2 minutos a pé de 2 estações de metro, Potoca e Aeroporto, proporcionando o fácil acesso ao centro da cidade. Telefone: 22 940 13 00

Tipo de Quarto	peçoas	Preço
<u>Quarto Individual</u>	1	€ 49
<u>Quarto Duplo</u>	2	€ 49

[Park Hotel Porto Gaia](#)

Rua Da Belgica, 3172, 4400-049 Vila Nova de Gaia



Situado em Vila Nova de Gaia, o Park Hotel Porto Gaia fica a menos de 1 km da Ponte da Arrábida. Dispõe de quartos com ar condicionado, acesso Wi-Fi gratuito e proporciona serviços de recepção 24 horas por dia. O bar do Porto Gaia serve cocktails e exhibe cadeiras de couro onde os hóspedes podem relaxar e desfrutar de eventos desportivos na ampla televisão LCD

Telefone: 22 012 51 00

Tipo de Quarto	peçoas	Preço
<u>Quarto Individual</u>	1	€ 39,95
<u>Quarto Duplo</u>	2	€ 39,95

MAIA INTERNATIONAL KARATE OPEN 2012

Pavilhão Municipal do Corim - Aguas Santas

Hotel Pedras Rubras

Rua do Hotel Pedras Rubras, nº99, 4470 Maia



Apenas a 2 Km do Aeroporto Internacional Airport Francisco Sá Carneiro. Este Moderno Hotel apresenta uma boa localização na cidade do Porto. Um Hotel bastante acolhedor com quartos muito amplos.

Telefone: 229445430

Tipo de Quarto	peessoas	Preço
Quarto Individual	1	€ 52.50
Quarto Duplo	2	€ 75

Hotel Egatur



Rua Simão Bolívar, 375, 4470 Maia

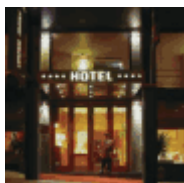
O Hotel Maia Egatur oferece óptimas condições para os clientes, internet grátis e TV-Cabo nos quartos, e parque Grátis para o seu automóvel.

Phone: 229435650

Tipo de Quarto	Pessoas	Preço
Quarto Duplo	2	€ 72.16
Quarto Duplo	1	€ 63.03

Hotel Central Parque

Av.ª Visconde de Barreiros, 83, 4470 Maia



O Hotel Central Parque está localizado mesmo no centro da Maia, apenas a poucos quilómetros da cidade do porto. Este hotel garante a todos os clientes uma excelente estadia nas terras no Lidador.

Telefone: 229475563

Tipo de Quarto	Pessoas	Preço
Quarto Duplo	2	€ 60
Quarto Individual	1	€ 55



Hotel Portas da Santa Rita

Avenida Engenheiro Duarte Pacheco 2185, 4445 Ermesinde

Este Hotel com design de 4 Estrelas, Oferece parque automóvel grátis, boa relação em qualidade e preço. Este Hotel fica mesmo ao lado da Saída da A4 Ermesinde

Telefone: 229774800

Tipo de Quarto	Pessoas	Preço
Quarto Duplo	2	€ 70
Quarto Individual	1	€ 54

MAIA INTERNATIONAL KARATE OPEN 2012

Pavilhão Municipal do Corim - Aguas Santas



Hotel Ibis Porto São João

Rua Dr. Plácido Costa, 4200-250 Porto

Este Hotel está localizado mesmo ao lado do Hospital de S. João no Porto

Telefone: 225513100

Tipo de Quarto	Pessoas	Preço
Quarto Duplo	2	€ 45
Quarto Individual	1	€ 35



Residencial Dona Teresa

Estrada Nacional 107, N.º 745 4425-138 Águas Santas – Maia

Telefone: 229736103 /229736104

Tipo de Quarto	Pessoas	Preço
Quarto Duplo	2	€ 35
Quarto Individual	1	€ 30



Residencial Abê

Rua Rodrigues de Freitas, N.º 1572 4445-636 Ermesinde

Telefone: 229735571

Tipo de Quarto	Pessoas	Preço
Quarto Triplo	3	€ 40
Quarto Duplo	2	€ 30
Quarto Individual	1	€ 25

ESCALÕES

Kata	Kumite	Kumite	Kumite
[M/F] até 9	14-15 F -54kg (*)	16-17 M -65kg	+18 M +78Kg
[M/F] 10-11	14-15 F +54kg (*)	16-17 M +65kg	
[M/F] 12-13	14-15 M -63kg (*)	+18 F -61kg	
[M/F] mais de 16	14-15 M +63kg (*)	+18 F +61kg	
	16-17 F -53kg	+18 M -68kg	
	16-17 F +53kg	+18 M -78kg	

(*)Os atletas com 13 anos podem participar na prova de Kumite pelos 14-15

O Prize Money será entregue a cada vencedor da prova de Kumite Senior

MAIA INTERNATIONAL KARATE OPEN 2012

Pavilhão Municipal do Corim - Aguas Santas

INFORMAÇÃO GERAL

O Open Internacional da Maia decorrerá sobre as regras da Federação Nacional de Karate Portugal (FNKP) e World Karate Federation (WKF).

Por motivos logísticos não é possível ao mesmo atleta participar em provas que se realizem no mesmo dia.

É contudo possível, para quem tenha idade, participar em kumite no sábado e kata no domingo.

Até 9	10-11	12-13	
Katas Básicos: Gekisai Fukyukata Taikyoku Heian or Pinan Saifa	Katas Básicos: Gekisai Fukyukata Taikyoku Heian or Pinan Saifa	Katas Básicos: Gekisai Fukyukata Taikyoku Heian or Pinan	WKF Shitei Kata: Saifa Seipai Seienchin Bassai Dai Jion Kanku Dai Chinto Seishan
Os atletas podem repetir sempre o mesmo Kata	Têm de executar no mínimo 2 katas diferentes, sem repetir a última realizada.	Se o nº competidores ≤ 8 , o kata pode ser qualquer um da lista supra. Se o nº competidores > 8 , a 1ª kata tem de ser básica. Sendo que se aplicam as restantes regras em nº e variedade do escalão anterior.	

MAIA INTERNATIONAL KARATE OPEN 2012

Pavilhão Municipal do Corim - Aguas Santas

PROGRAMA - 14 DE ABRIL (SÁBADO)

Sábado de Manhã

Competição para as Selecções Regionais

Sábado de Tarde

Competição de Kumite de Kata

Cadetes – 14/15 anos M/F - Kumite

Juniores – 16/17 anos M/F - Kumite

Seniores - +18 anos M/F - Kumite

Seniores - +18 anos M/F - Kata

PROGRAMA - 15 DE ABRIL (DOMINGO)

Domingo de Manhã

Competição de Kata:

Infantis – até 9 anos M/F - Kata

Iniciados - 10/11 anos M/F - Kata

Juvenis - 12/13 anos M/F - Kata

NOTA IMPORTANTE:

Nas provas de Kata “até 9 e 10-11 anos”, os atletas que percam na primeira eliminatória terão sempre a possibilidade de competir numa 2ª Liga havendo possibilidade de chegar ao Pódio dessa 2ª Liga.

MAIA INTERNATIONAL KARATE OPEN 2012

Pavilhão Municipal do Corim - Aguas Santas

INFORMAÇÕES

Clube de Karaté da Maia

Morada:

Av. Lidador da Maia

Edifício das Finanças – 2º andar - Sala 8

4425-116 Alto da Maia - Maia

NIPC: 506023583

Website: <http://www.ckmaia.org/>



César Silva

Email: cesar.silva@ckmaia.org

Telefone: +351 91 820 78 88

Fax.: +351 22 832 88 23



Nuno Moreira

Vice-Presidente

Email: n_moreira517@hotmail.com

Telefone: +351 913273536 / +351 962689300

